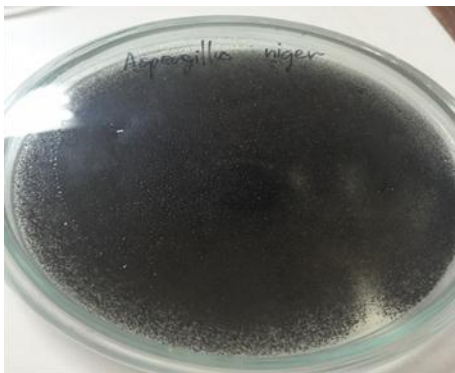


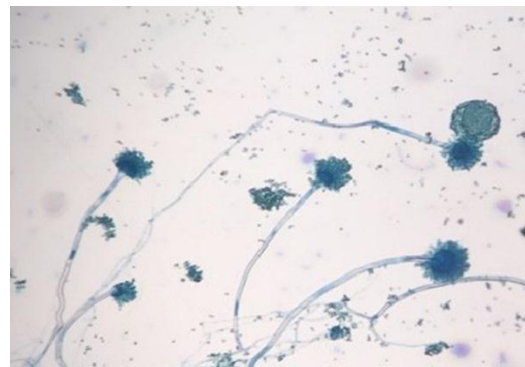
โครงการค่ายวิทยาศาสตร์ มฉก. ครั้งที่ 13

พิษวิทยาของอาหาร

Aflatoxin เป็นสารพิษที่สร้างจากเชื้อรา *Aspergillus* ซึ่งเชื้อราชนิดนี้มักจะปนเปื้อนอยู่ในอาหารพวกเมล็ดธัญญาพืช เช่น ข้าวโพด หอมแดง ถั่ว ลักษณะของเชื้อรา คล้ายดอกไม้ โรคที่ก่อ มะเร็งในตับ วิธีการป้องกัน หลีกเลี่ยงการรับประทานอาหารจำพวก ถั่ว, ข้าวโพด,หอมแดง และ ทานติดต่อกันเป็นเวลานาน



*Aspergillus* sp. ในจานอาหารเพาะเชื้อ



*Aspergillus* sp. ภายใต้กล้องจุลทรรศน์ที่กำลังขยาย 40x

- พิษชนิดเฉียบพลัน มักเกิดกับเด็ก เกิดภายใน 24-48 ชม. อาการเบื่ออาหาร ท้องเสีย มีไข้
- พิษชนิดเรื้อรัง มักเกิดกับผู้ใหญ่ ใช้เวลาในการสะสม อาการ ไอ จาม ซึม ในระยะสุดท้าย จะมีอาการหายใจลำบาก ไม่อยากเคลื่อนไหว และอาจตายได้

สรุปองค์ความรู้และภาพประกอบและนักศึกษาหลักสูตรโดยวิทยาศาสตร์การแพทย์ชั้นปีที่ 3